

和歌山市和歌浦東 中古戸建 1,200万円

写真



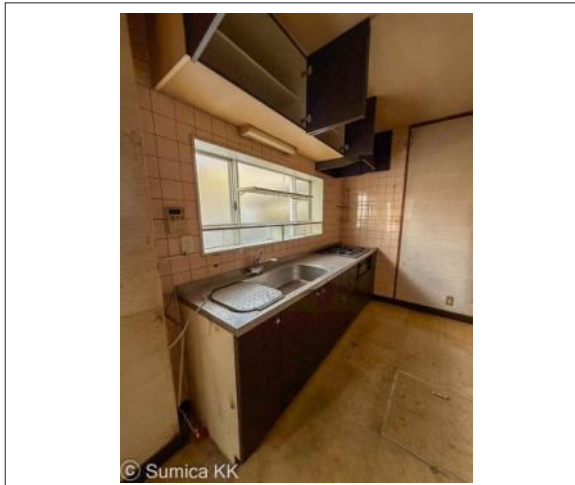
写真



現地案内図



写真



物件概要

物件種目	中古戸建		
物件名	和歌山市和歌浦東 中古戸建		
所在地	和歌山市和歌浦東		
	和歌山県和歌山市和歌浦東1丁目470-3		
価格	1,200万円		
建物面積	壁芯 188.46㎡	土地面積	公簿 198.00㎡
管理物件番号	6150		
私道負担面積			
交通	JR紀勢本線 紀三井寺駅 徒歩34分		
現況	空家	引渡時期	相談
建物	構造	鉄骨造	
	階建	地上2階	
	間取り	3SLDK	
築年月	1986年11月		
設備	水道	公営	ガス
	排水	下水	プロパン
駐車場	有 (2台)		
地目	宅地	地勢	平坦
都市計画	市街化区域	用途地域	第一種中高層住居専用
建ぺい率	60%	容積率	200%
土地権利	所有権	国土法	不要
取引形態	一般		
接道状況	状況：一方 南側 幅員5.2m		
小学校	和歌浦小学校 700m		
中学校	明和中学校 1,820m		
備考	・現況有姿公簿取引・和歌浦小学校・明和中学校区		

和歌山県知事免許 (3) 第3753号 公益社団法人和歌山県宅地建物取引業協会 物件登録日 2025/01/14 次回物件更新日 2025/02/06

スミカ株式会社 和歌山本店

住所：和歌山県和歌山市岩橋1632番地1

ホームページ：http://www.e-sumica.com/

E-mail：info@e-sumica.com

FAX：073-488-3562

TEL:073-488-3551