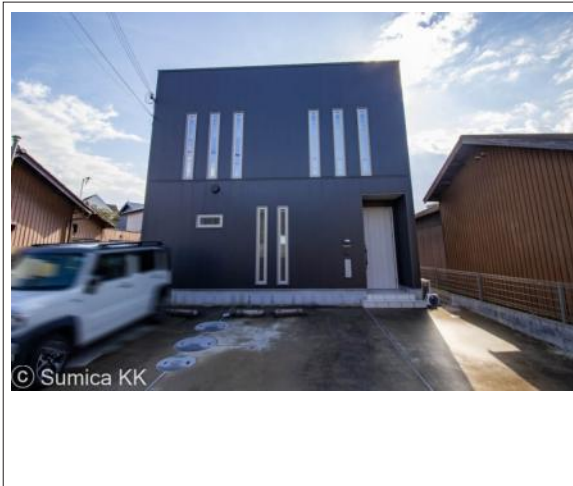


# 和歌山市府中 中古戸建 2,400万円

写真



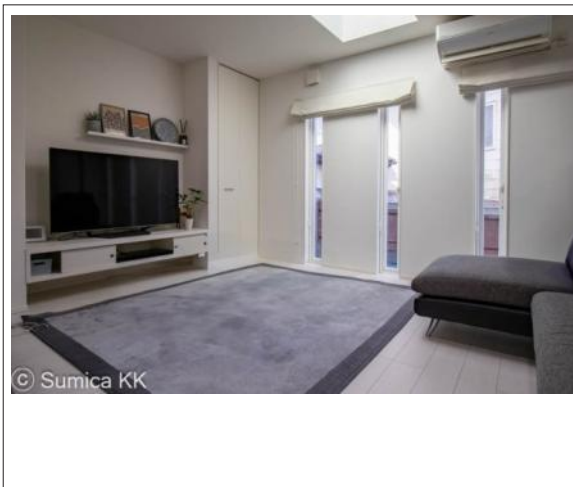
写真



現地案内図



写真



物件概要

物件種目	中古戸建			
物件名	和歌山市府中 中古戸建			
所在地	和歌山市府中			
	和歌山県和歌山市府中324-14			
価格	2,400万円			
建物面積	壁芯 96.47m <sup>2</sup>	土地面積	公簿 121.81m <sup>2</sup>	
管理物件番号	6076			
私道負担面積				
交通	JR阪和線 六十谷駅 徒歩27分			
現況	居住中	引渡時期	相談	
建物	構造	木造		
	階建	地上2階		
	間取り	3SLDK		
築年月	2017年06月			
設備	水道	公営	ガス	オール電化
	排水	浄化槽	コンロ	IH
駐車場	有 (3台)			
地目	宅地	地勢	平坦	
都市計画	市街化区域	用途地域	第一種低層住居専用	
建ぺい率	50%	容積率	100%	
土地権利	所有権	国土法	不要	
取引形態	専任			
接道状況	状況：一方 北側 幅員4m			
小学校	紀伊小学校 1,916m			
中学校	紀伊中学校 2,959m			
備考	・現況有姿公簿取引・埋蔵文化財包蔵地・紀伊小学校・紀伊中学校区			

和歌山県知事免許 (3) 第3753号 公益社団法人和歌山県宅地建物取引業協会 物件登録日 2024/12/10 次回物件更新日 2025/04/29

## スミカ株式会社 和歌山本店

住所：和歌山県和歌山市岩橋1632番地1

ホームページ：http://www.e-sumica.com/

E-mail：info@e-sumica.com

FAX：073-488-3562

# TEL:073-488-3551