

和歌山市口須佐 中古戸建 1,890万円

写真



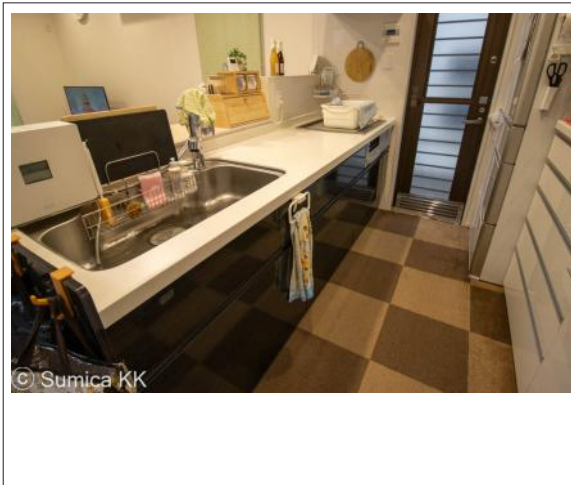
写真



現地案内図



写真



物件概要

物件種目	中古戸建		
物件名	和歌山市口須佐 中古戸建 1,890万円		
所在地	和歌山市口須佐		
	和歌山県和歌山市口須佐100-9		
価格	1,890万円		
建物面積	壁芯 102.68㎡	土地面積	公簿 165.00㎡
管理物件番号	6036		
私道負担面積			
交通	わかやま電鉄貴志川線 伊太祈曽駅 徒歩7分		
現況	居住中	引渡時期	相談
建物	構造	木造	
	階建	地上2階	
	間取り	4SLDK	
築年月	2018年06月		
設備	水道	公営	ガス
	排水	浄化槽	コンロ IH
駐車場	有		
地目	宅地	地勢	平坦
都市計画	市街化調整区域	用途地域	無指定
建ぺい率	60%	容積率	200%
土地権利	所有権	国土法	
取引形態	一般		
接道状況	状況：一方 北側 幅員6m		
小学校	山東小学校		
中学校	東中学校		
備考	・現況有姿公簿取引 ・宅地造成工事規制区域内 ・山東小学校・東中学校区		

和歌山県知事免許(3)第3753号 公益社団法人和歌山県宅地建物取引業協会 物件登録日 2024/11/26 次回物件更新日 2024/12/10

スミカ株式会社 和歌山本店

住所：和歌山県和歌山市岩橋1632番地1

ホームページ：http://www.e-sumica.com/

E-mail：info@e-sumica.com

FAX：073-488-3562

TEL:073-488-3551