

# 岩出市水栖 中古戸建 500万円

写真



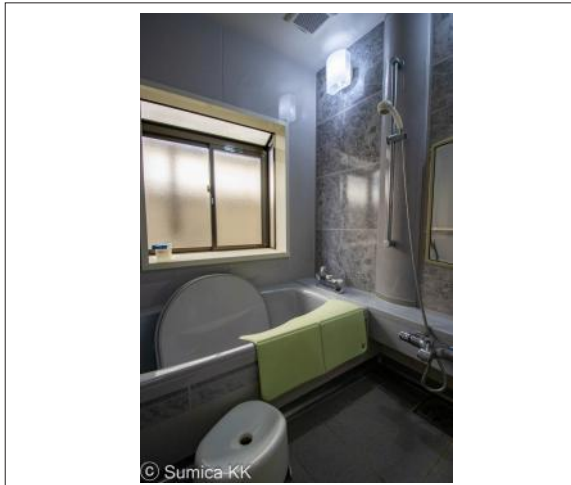
写真



現地案内図



写真



物件概要

|        |   |      |            |       |
|--------|---|------|------------|-------|
| 物件種目   | 中古戸建  |      |            |       |
| 物件名    | 岩出市水栖   |      |            |       |
| 所在地    | 和歌山県岩出市水栖36-11  |      |            |       |
| 価格     | 500万円   |      |            |       |
| 建物面積   | 壁芯 106.80㎡  | 土地面積 | 公簿 150.93㎡ |       |
| 管理物件番号 | 5722  |      |            |       |
| 私道負担面積 |   |      |            |       |
| 交通     | JR和歌山線 岩出駅 徒歩18分  |      |            |       |
| 現況     | 空家  | 引渡時期 | 相談         |       |
| 建物     | 構造  | その他  |            |       |
|        | 階建  | 地上2階 |            |       |
|        | 間取り   | 5DK  |            |       |
| 築年月    | 1977年07月  |      |            |       |
| 設備     | 水道  | 公営   | ガス         | オール電化 |
|        | 排水  | 浄化槽  | コンロ        | IH    |
| 駐車場    | 有   |      |            |       |
| 地目     | 宅地  | 地勢   | 平坦         |       |
| 都市計画   | 非線引区域   | 用途地域 | 無指定        |       |
| 建ぺい率   | 70%   | 容積率  | 200%       |       |
| 土地権利   | 所有権   | 国土法  |            |       |
| 取引形態   | 専任  |      |            |       |
| 接道状況   | 状況：一方<br>南側 幅員4m  |      |            |       |
| 小学校    | 上岩出小学校 646m   |      |            |       |
| 中学校    | 岩出第二中学校 1,649m  |      |            |       |
| 備考     | ・現況有姿公簿取引<br>・買主にて動産物撤去<br>・【リフォーム歴】2014年頃<br>トイレ、お風呂入れ替え<br>雨戸、窓、障子、畳、一部入れ替え |      |            |       |

和歌山県知事免許(3)第3753号 公益社団法人和歌山県宅地建物取引業協会 物件登録日 2024/08/09 次回物件更新日 2024/12/06

## スミカ株式会社 和歌山本店

住所：和歌山県和歌山市岩橋1632番地1

ホームページ：http://www.e-sumica.com/

E-mail：info@e-sumica.com

FAX：073-488-3562

# TEL:073-488-3551